

《デイサービスきんしゃい》

お散歩・遠足!!



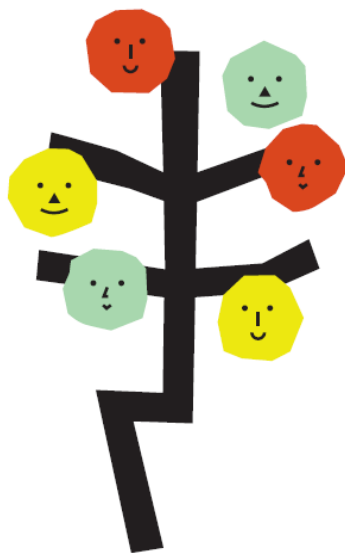
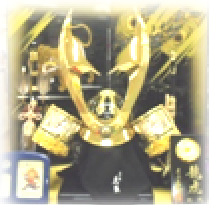
だんだん暖かくなってきました。
デイサービスきんしゃいでは今月もいろいろなお花や景色を見物がてらお散歩に出掛けました。つつじや藤の花が満開のシーズンでした。

《東公園》



《筥崎宮花庭園》

《香椎宮つつじ園》



きんしゃい 5月号 vol.3

NPO法人 きんしゃい
連絡先 〒812-0053
福岡市東区箱崎 1-29-4
TEL 092-643-6095
<http://www.npo-kinshai.com>

★★らくらく登山★★



毎月第2日曜日には、サークル活動で登山を行っております。自然に囲まれて気持ちが良いですよ。貴方も参加しませんか？

《ヘルパーステーションきんしゃい》

ヘルパーさんの豆知識

〈もやしの保存方法〉

栄養豊富といわれるもやし、でも日もちがしないのが難点!?

- ・開封していない時は袋に小さな穴をあけて、もやしは呼吸出来る様にして冷蔵庫で保存しましょう。
- ・中途半端に残ったら軽く熱湯をかけてタッパーなどの密閉容器に入れて保存しましょう。
- ・冷凍保存もできますがシャキシャキ感はなくなってしまいますので、きざんでハンバーグやつくね・餃子などに入れてはどうでしょうか。

二胡演奏会のお知らせ

★5月18日(土)★

前回好評だった二胡の演奏会が行われます。

今回も素晴らしい楽曲を披露していただけますでしょう。

お近くの方は是非ご参加ください。

(写真は前回のものです。)



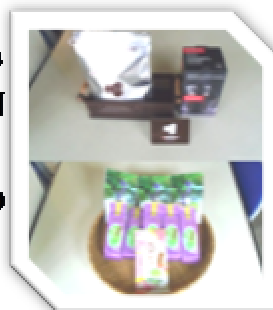
《サロン》

サロンで飲める美味しいコーヒーを御自宅でも如何ですか？

コーヒー豆やお茶の葉の販売も致しております。

ワンコインくつろぎ空間

サロン きんしゃい



箱崎商店 お店案内シリーズ

~No.2~



きんしゃい通り

《トヨマス》

★着物から～洋服へ★

昔の良い品物をリメイクして軽くて懐かしい一着ができますよ。